

# КРАНЫ С ЗАУЖЕННЫМ ПРОХОДОМ

## WKN 2a, 2c

### ТЕХНИЧЕСКИЕ ХАРАКТЕРИСТИКИ

По вопросам продаж и поддержки обращайтесь:

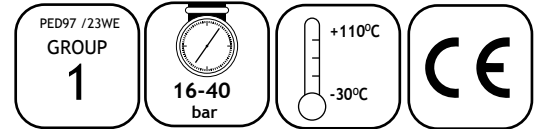
Архангельск (8182)63-90-72	Калининград (4012)72-03-81	Нижний Новгород (831)429-08-12	Смоленск (4812)29-41-54
Астана +7(7172)727-132	Калуга (4842)92-23-67	Новокузнецк (3843)20-46-81	Сочи (862)225-72-31
Белгород (4722)40-23-64	Кемерово (3842)65-04-62	Новосибирск (383)227-86-73	Ставрополь (8652)20-65-13
Брянск (4832)59-03-52	Киров (8332)68-02-04	Орел (4862)44-53-42	Тверь (4822)63-31-35
Владивосток (423)249-28-31	Краснодар (861)203-40-90	Оренбург (3532)37-68-04	Томск (3822)98-41-53
Волгоград (844)278-03-48	Красноярск (391)204-63-61	Пенза (8412)22-31-16	Тула (4872)74-02-29
Вологда (8172)26-41-59	Курск (4712)77-13-04	Пермь (342)205-81-47	Тюмень (3452)66-21-18
Воронеж (473)204-51-73	Липецк (4742)52-20-81	Ростов-на-Дону (863)308-18-15	Ульяновск (8422)24-23-59
Екатеринбург (343)384-55-89	Магнитогорск (3519)55-03-13	Рязань (4912)46-61-64	Уфа (347)229-48-12
Иваново (4932)77-34-06	Москва (495)268-04-70	Самара (846)206-03-16	Челябинск (351)202-03-61
Ижевск (3412)26-03-58	Мурманск (8152)59-64-93	Санкт-Петербург (812)309-46-40	Череповец (8202)49-02-64
Казань (843)206-01-48	Набережные Челны (8552)20-53-41	Саратов (845)249-38-78	Ярославль (4852)69-52-93

сайт: [idmar.nt-rt.ru](http://idmar.nt-rt.ru) || эл. почта: [drl@nt-rt.ru](mailto:drl@nt-rt.ru)

Среды 1 группы  
 Давление: PN 16 - 40  
 Температурный режим: -30°C + + 110°C

# WKN 2a

**Применение:**  
 Сети газовые (агенты гр. 1 согл. Директиве 97/23/ЕС - газ природный ГПИ), нефтехимия, нефтепродукты, а также промышленные установки.



### Рабочий диапазон

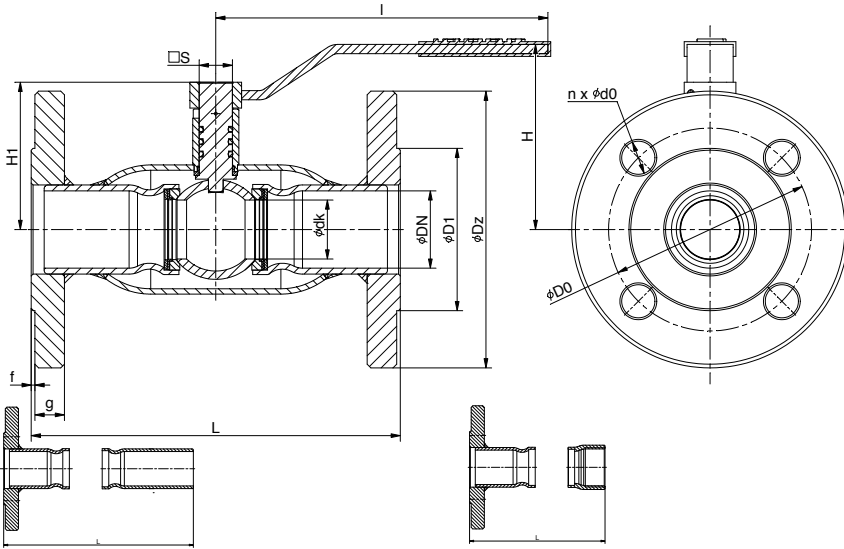
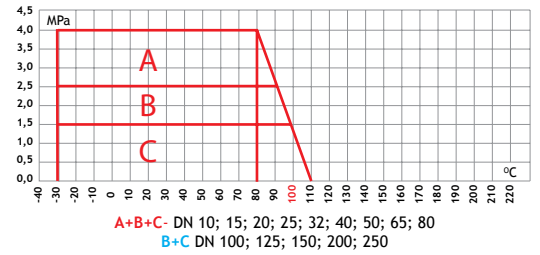
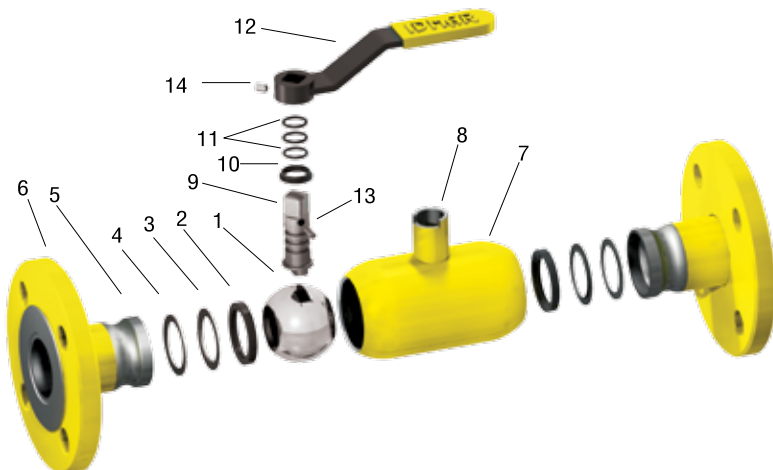


Таблица размеров

DN	PN	Ødk	ØDz	ØD1	ØD0	Ødo	n	g	f	L	L=ac	L=agw	l	H	H1	□ S	Kvs	Waga*
mm	bar	mm	mm	mm	mm	mm	ilosć	mm	mm	mm	mm	mm	mm	mm	mm	mm	m <sup>3</sup> /h	kg
10	16-40	10	90	40	60	14	4	14	2	130	170	97,5	140	79	55	d1=6,5;d2=10	7	1,5
15	16-40	10	95	45	65	14	4	14	2	130	170	97,5	140	79	55	d1=6,5;d2=10	7	1,9
20	16-40	15	105	58	75	14	4	16	2	150	190	112,5	140	82	57,5	d1=6,5;d2=10	9,8	2,6
25	16-40	20	115	68	85	14	4	16	2	160	170	125	140	85	60	d1=6,5;d2=10	16,2	3
32	16-40	25	140	78	100	18	4	18	2	180	195	142,5	180	96	76	14	26,9	4,9
40	16-40	32	150	88	110	18	4	18	2	200	230	160	180	100,5	80	14	47,5	5,5
50	16-40	40	165	102	125	18	4	20	2	230	265	187,5	250	118	99	17	99,8	7,9
65	16-40	50	185	122	145	18	8	22	2	270	315	-	250	126,5	106,5	17	166,7	10,8
80	16-40	65	200	138	160	18	8	24	2	280	325	-	250	157	128	19	282	13,7
100	16	80	220	158	180	18	8	22	2	300	345	-	350	164	135,5	19	425	15,5
100	25	80	235	162	190	22	8	26	2	300	345	-	350	164	135,5	19	425	17,2
125	16	100	250	188	210	18	8	22	2	325	357,5	-	500	149	154,5	19	730	23,3
125	25	100	270	188	220	26	8	28	2	325	357,5	-	500	149	154,5	19	730	28
150	16	125	285	212	240	22	8	24	2	350	370	-	600	169,5	176,5	25	1085	31,5
150	25	125	300	218	250	26	8	30	2	350	370	-	600	169,5	176,5	25	1085	40,3
200	16	150	340	268	295	22	12	26	2	400	395	-	600	194	202	25	1900	47,8
200	25	150	360	278	310	26	12	32	2	400	395	-	600	194	202	25	1900	55,5
250	16	200	405	320	355	26	12	29	2	450	540	-	820	226,5	235,5	25	2890	81,5
250	25	200	425	335	370	30	12	35	2	450	540	-	820	226,5	235,5	25	2890	93,5

**Примечания:**

- размеры фланцев по PN-EN 1092-1, прочие - по согласованию уплотняющие
- поверхности фланцев по PN/Н-74307, прочие - по согласованию



### Спецификация материалов

Наименование части	Материал
Шар	X5CrNi18-10
Прокладка	PTFE+20%С
Гнездо прокладки	X5CrNi18-10
Пружина	50CrV4
Патрубок	P355NL1
Фланец	P355NL1
Корпус	P355NL1
Втулка	P355NL1
Шток	X8CrNiS18-9
Кольцо нижнее	PTFE+20%С
Кольцо O-образное	NBR
Рукоятка	S235JR
Штифт цилиндрический	PN-EN ISO 2338
Винт прижимной	PN-EN ISO 4026

WKN ac

WKN agw



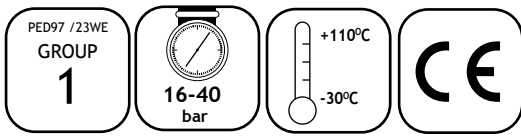
# WKN 2c



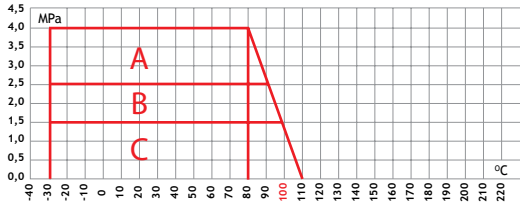
Среды 1 группы  
 Давление: PN 16 - 40  
 Температурный режим: -30 °C + +110 °C

### Применение:

Сети газовые (агенты гр. 1 согл. Директиве 97/23/ЕС - газ природный ГПИ), нефтехимия, нефтепродукты, а также промышленные установки.



### Рабочий диапазон



A+B+C - DN10; 15;20;25;32;40;50; 65; 80 B+C - DN100; 125; 150;200;250

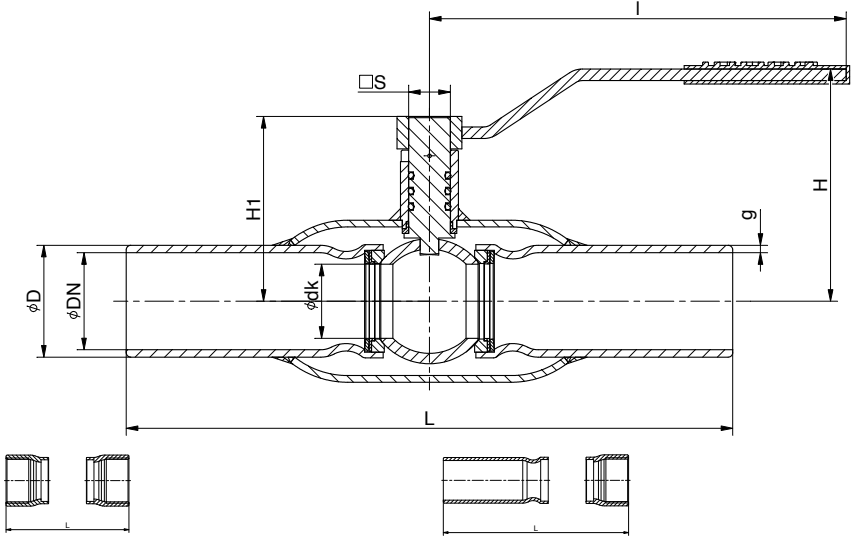
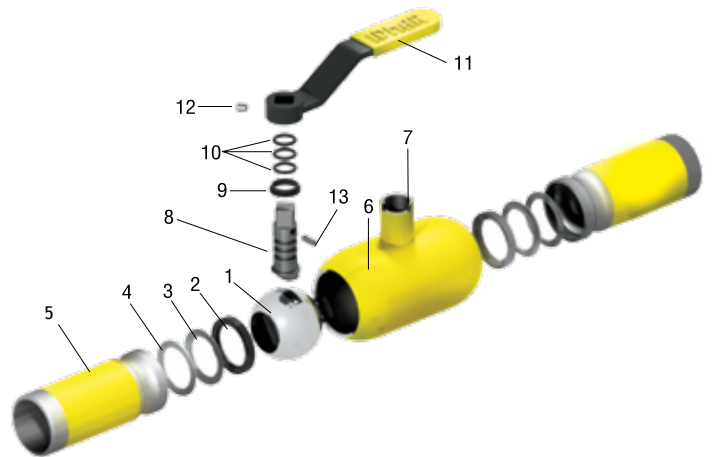


Таблица размеров

DN	PN	Ødk	Ø D	g	L	L=cgw	L=2g	I	H	H1	S	Kvs	Waga*
mm	bar	mm	mm	mm	mm	mm	mm	mm	mm	mm	mm	m <sup>3</sup> /h	kg
10	16-40	10	17,2	2	230	152,5	115	140	79	55	d1=6,5; d2=10	7	0,6
15	16-40	10	21,3	2,6	230	152,5	115	140	79	55	d1=6,5; d2=10	7	0,7
20	16-40	15	26,9	2,6	230	152,5	120	140	82	57,5	d1=6,5; d2=10	9,8	0,8
25	16-40	20	33,7	2,9	230	160	105	140	85	60	d1=6,5; d2=10	16,2	1,2
32	16-40	25	42,4	2,9	260	182,5	130	180	96	76	14	26,9	1,8
40	16-40	32	48,3	3,2	260	190	130	180	100,5	80	14	47,5	2,1
50	16-40	40	60,3	3,2	300	222,5	150	250	118	99	17	99,8	3,2
65	16-40	50	76,1	3,2	300	-	-	250	126,5	106,5	17	166,7	4,1
80	16-40	65	88,9	3,6	300	-	-	250	157	128	19	282	6,5
100	16-25	80	114,3	3,6	325	-	-	350	164	135,5	19	425	8,8
125	16-25	100	139,7	5	350	-	-	500	149	154,5	19	730	14,1
150	16-25	125	168,3	5	350	-	-	600	169,5	176,5	25	1085	24
200	16-25	150	219,1	8,8	400	-	-	600	182	189	25	1900	33
250	16-25	200	273	8,8	520	-	-	820	226,5	235,5	25	2890	58,5

### Спецификация материалов

Наименование части	Материал
Шар	X5CrNi18-10
Прокладка	PTFE+20%С
Гнездо прокладки	X5CrNi18-10
Пружина	50CrV4
Патрубок	P355NL1
Корпус	P355NL1
Втулка	P355NL1
Шток	X8CrNiS18-9
Кольцо нижнее	PTFE+20%С
Кольцо O-образное	NBR
Рукоятка	S235JR
Винт прижимной	PN-EN ISO 4026
Штифт цилиндрический	PN-EN ISO 2338



По вопросам продаж и поддержки обращайтесь:

Архангельск (8182)63-90-72	Калининград (4012)72-03-81	Нижний Новгород (831)429-08-12	Смоленск (4812)29-41-54
Астана +7(7172)727-132	Калуга (4842)92-23-67	Новокузнецк (3843)20-46-81	Сочи (862)225-72-31
Белгород (4722)40-23-64	Кемерово (3842)65-04-62	Новосибирск (383)227-86-73	Ставрополь (8652)20-65-13
Брянск (4832)59-03-52	Киров (8332)68-02-04	Орел (4862)44-53-42	Тверь (4822)63-31-35
Владивосток (423)249-28-31	Краснодар (861)203-40-90	Оренбург (3532)37-68-04	Томск (3822)98-41-53
Волгоград (844)278-03-48	Красноярск (391)204-63-61	Пенза (8412)22-31-16	Тула (4872)74-02-29
Вологда (8172)26-41-59	Курск (4712)77-13-04	Пермь (342)205-81-47	Тюмень (3452)66-21-18
Воронеж (473)204-51-73	Липецк (4742)52-20-81	Ростов-на-Дону (863)308-18-15	Ульяновск (8422)24-23-59
Екатеринбург (343)384-55-89	Магнитогорск (3519)55-03-13	Рязань (4912)46-61-64	Уфа (347)229-48-12
Иваново (4932)77-34-06	Москва (495)268-04-70	Самара (846)206-03-16	Челябинск (351)202-03-61
Ижевск (3412)26-03-58	Мурманск (8152)59-64-93	Санкт-Петербург (812)309-46-40	Череповец (8202)49-02-64
Казань (843)206-01-48	Набережные Челны (8552)20-53-41	Саратов (845)249-38-78	Ярославль (4852)69-52-93

сайт: [idmar.nt-rt.ru](http://idmar.nt-rt.ru) || эл. почта: [drl@nt-rt.ru](mailto:drl@nt-rt.ru)