

МУФТОВЫЕ КРАНЫ

WK 5b

ТЕХНИЧЕСКИЕ ХАРАКТЕРИСТИКИ

По вопросам продаж и поддержки обращайтесь:

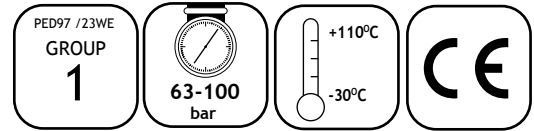
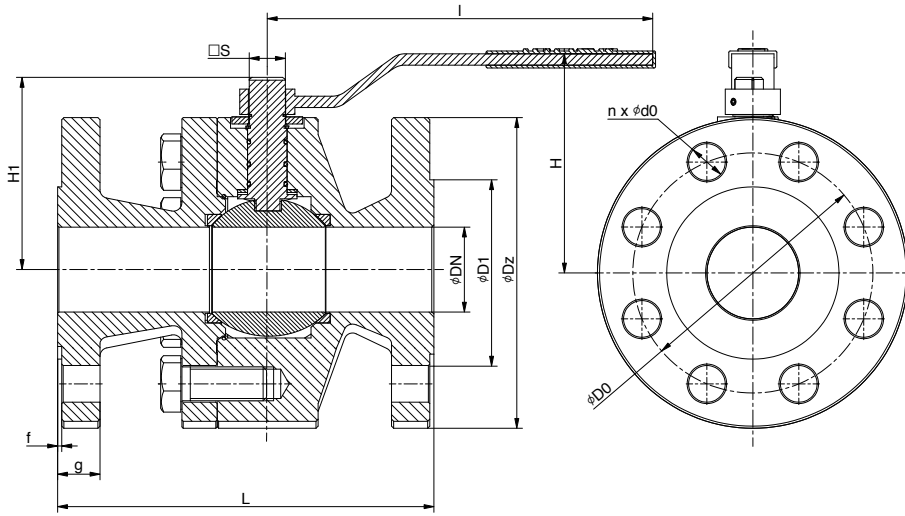
Архангельск (8182)63-90-72	Калининград (4012)72-03-81	Нижний Новгород (831)429-08-12	Смоленск (4812)29-41-54
Астана +7(7172)727-132	Калуга (4842)92-23-67	Новокузнецк (3843)20-46-81	Сочи (862)225-72-31
Белгород (4722)40-23-64	Кемерово (3842)65-04-62	Новосибирск (383)227-86-73	Ставрополь (8652)20-65-13
Брянск (4832)59-03-52	Киров (8332)68-02-04	Орел (4862)44-53-42	Тверь (4822)63-31-35
Владивосток (423)249-28-31	Краснодар (861)203-40-90	Оренбург (3532)37-68-04	Томск (3822)98-41-53
Волгоград (844)278-03-48	Красноярск (391)204-63-61	Пенза (8412)22-31-16	Тула (4872)74-02-29
Вологда (8172)26-41-59	Курск (4712)77-13-04	Пермь (342)205-81-47	Тюмень (3452)66-21-18
Воронеж (473)204-51-73	Липецк (4742)52-20-81	Ростов-на-Дону (863)308-18-15	Ульяновск (8422)24-23-59
Екатеринбург (343)384-55-89	Магнитогорск (3519)55-03-13	Рязань (4912)46-61-64	Уфа (347)229-48-12
Иваново (4932)77-34-06	Москва (495)268-04-70	Самара (846)206-03-16	Челябинск (351)202-03-61
Ижевск (3412)26-03-58	Мурманск (8152)59-64-93	Санкт-Петербург (812)309-46-40	Череповец (8202)49-02-64
Казань (843)206-01-48	Набережные Челны (8552)20-53-41	Саратов (845)249-38-78	Ярославль (4852)69-52-93

сайт: idmar.nt-rt.ru || эл. почта: drl@nt-rt.ru

Среды 1 группы
 Давление: PN 63 -100
 Температурный режим: -30°C + +110°C

WK 5b

Применение:
 Сети газовые (агенты гр. 1 согл. Директиве 97/23/ЕС - газ природный ГПИ),
 нефтехимия, нефтепродукты, а также промышленные установки.



Рабочий диапазон

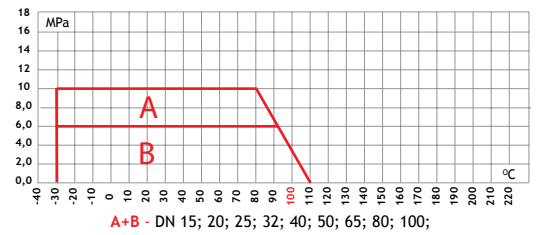
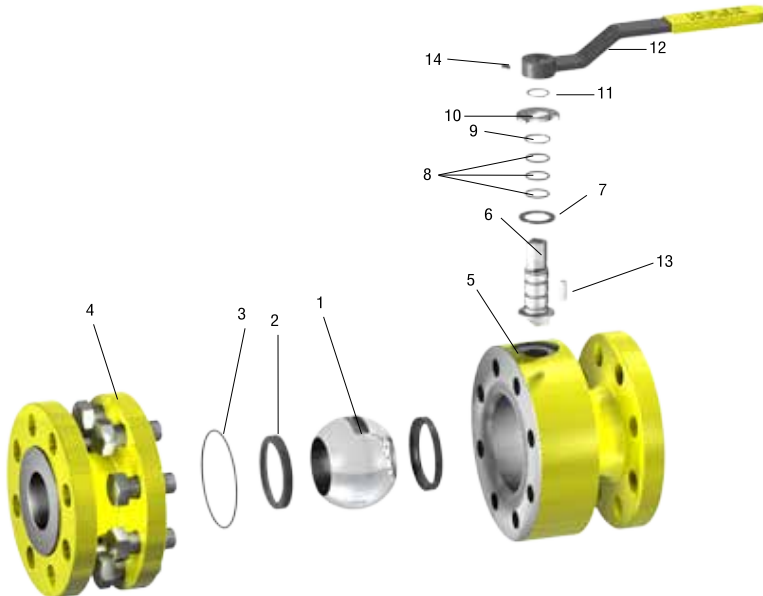


Таблица размеров

DN	PN	ØD1	ØD0	ØdO	n	Ø Dz	g	f	L	l	H	H1	□ S	Kvs	Waga
mm	bar	mm	mm	mm	ilość	mm	mm	mm	mm	mm	mm	mm	mm	m ³ /h	kg
15	63-100	45	75	14	4	105	20	2	165	140	81,5	53,5	d1=6,5; d2=10	14,7	6
20	63-100	58	90	18	4	130	22	2	190	140	91,5	63,5	d1=6,5; d2=10	26,2	10
25	63-100	68	100	18	4	140	24	2	210	180	99	73	14	40,9	14
32	63-100	78	110	22	4	155	24	2	229	180	105	86	14	67	18
40	63-100	88	125	22	4	170	26	2	240	250	121	101	17	104,7	24,5
50	63	102	135	22	4	180	26	2	250	250	128	108	17	163,6	27
50	100	102	145	26	4	195	28	2	250	250	136	116	17	163,6	33
65	63	122	160	22	8	205	26	2	270	250	152	127	19	276,5	37
65	100	122	170	26	8	220	30	2	270	250	160	135	19	276,5	44
80	63	138	170	22	8	215	30	2	280	350	156	142	19	418,8	46
80	100	138	180	26	8	230	34	2	280	350	164	150	19	418,8	53
100	63	162	200	26	8	250	32	2	330	500	142	155	19	654,4	73
100	100	162	210	30	8	265	36	2	330	500	150	163	19	654,4	85

Примечания:

- размеры фланцев по PN-EN 1092-1, прочие - по согласованию уплотняющие
- поверхности фланцев по PN/H-74307, прочие - по согласованию



Спецификация материалов

Наименование части	Материал
Шар	X5CrNi18-10
Прокладка	PTFE+20%C
Кольцо O-образное	NBR
Корпус 1	P355NL1
Корпус 2	P355NL1
Шток	S235JR+Zn / X8CrNiS18-9*
Кольцо нижнее	PTFE+20%C
Кольцо O-образное	NBR
Кольцо установочное	PN-M-85111
Ограничитель	S235JR
Кольцо установочное	PN-M-85111
Рукоятка	S235JR
Штифт цилиндрический	PN-EN ISO 2338
Винт	PN-EN ISO 4026

По вопросам продаж и поддержки обращайтесь:

Архангельск (8182)63-90-72	Калининград (4012)72-03-81	Нижний Новгород (831)429-08-12	Смоленск (4812)29-41-54
Астана +7(7172)727-132	Калуга (4842)92-23-67	Новокузнецк (3843)20-46-81	Сочи (862)225-72-31
Белгород (4722)40-23-64	Кемерово (3842)65-04-62	Новосибирск (383)227-86-73	Ставрополь (8652)20-65-13
Брянск (4832)59-03-52	Киров (8332)68-02-04	Орел (4862)44-53-42	Тверь (4822)63-31-35
Владивосток (423)249-28-31	Краснодар (861)203-40-90	Оренбург (3532)37-68-04	Томск (3822)98-41-53
Волгоград (844)278-03-48	Красноярск (391)204-63-61	Пенза (8412)22-31-16	Тула (4872)74-02-29
Вологда (8172)26-41-59	Курск (4712)77-13-04	Пермь (342)205-81-47	Тюмень (3452)66-21-18
Воронеж (473)204-51-73	Липецк (4742)52-20-81	Ростов-на-Дону (863)308-18-15	Ульяновск (8422)24-23-59
Екатеринбург (343)384-55-89	Магнитогорск (3519)55-03-13	Рязань (4912)46-61-64	Уфа (347)229-48-12
Иваново (4932)77-34-06	Москва (495)268-04-70	Самара (846)206-03-16	Челябинск (351)202-03-61
Ижевск (3412)26-03-58	Мурманск (8152)59-64-93	Санкт-Петербург (812)309-46-40	Череповец (8202)49-02-64
Казань (843)206-01-48	Набережные Челны (8552)20-53-41	Саратов (845)249-38-78	Ярославль (4852)69-52-93

сайт: idmar.nt-rt.ru || эл. почта: drl@nt-rt.ru