

## КИСЛОТОСТОЙКИЕ КРАНЫ

WKS 2a, 2c

## ТЕХНИЧЕСКИЕ ХАРАКТЕРИСТИКИ

По вопросам продаж и поддержки обращайтесь:

Архангельск (8182)63-90-72	Калининград (4012)72-03-81	Нижний Новгород (831)429-08-12	Смоленск (4812)29-41-54
Астана +7(7172)727-132	Калуга (4842)92-23-67	Новокузнецк (3843)20-46-81	Сочи (862)225-72-31
Белгород (4722)40-23-64	Кемерово (3842)65-04-62	Новосибирск (383)227-86-73	Ставрополь (8652)20-65-13
Брянск (4832)59-03-52	Киров (8332)68-02-04	Орел (4862)44-53-42	Тверь (4822)63-31-35
Владивосток (423)249-28-31	Краснодар (861)203-40-90	Оренбург (3532)37-68-04	Томск (3822)98-41-53
Волгоград (844)278-03-48	Красноярск (391)204-63-61	Пенза (8412)22-31-16	Тула (4872)74-02-29
Вологда (8172)26-41-59	Курск (4712)77-13-04	Пермь (342)205-81-47	Тюмень (3452)66-21-18
Воронеж (473)204-51-73	Липецк (4742)52-20-81	Ростов-на-Дону (863)308-18-15	Ульяновск (8422)24-23-59
Екатеринбург (343)384-55-89	Магнитогорск (3519)55-03-13	Рязань (4912)46-61-64	Уфа (347)229-48-12
Иваново (4932)77-34-06	Москва (495)268-04-70	Самара (846)206-03-16	Челябинск (351)202-03-61
Ижевск (3412)26-03-58	Мурманск (8152)59-64-93	Санкт-Петербург (812)309-46-40	Череповец (8202)49-02-64
Казань (843)206-01-48	Набережные Челны (8552)20-53-41	Саратов (845)249-38-78	Ярославль (4852)69-52-93

сайт: [idmar.nt-rt.ru](http://idmar.nt-rt.ru) || эл. почта: [drl@nt-rt.ru](mailto:drl@nt-rt.ru)

# WKS 2a



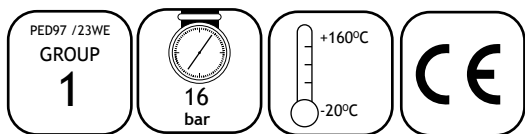
Среды 1 группы

Давление: PN 16

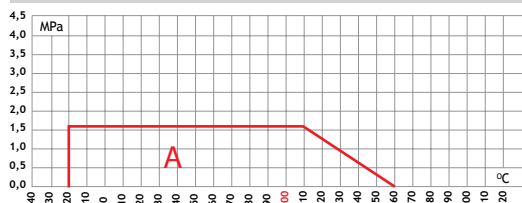
Температурный режим -20 °C +160 °C

Применение:

Агрессивные агенты по таблице устойчивости для стали X5CrNi18-10, X6CrNiTi18-10, отопительные, водопроводные системы и промышленные установки.



Рабочий диапазон



A- DN15;20;25;32;40;50;65;80;100;125;150;200

Примечания:

- размеры фланцев по PN-EN 1092-1, прочие - по согласованию
- уплотняющие поверхности фланцев по PN/H-74307, прочие - по согласованию

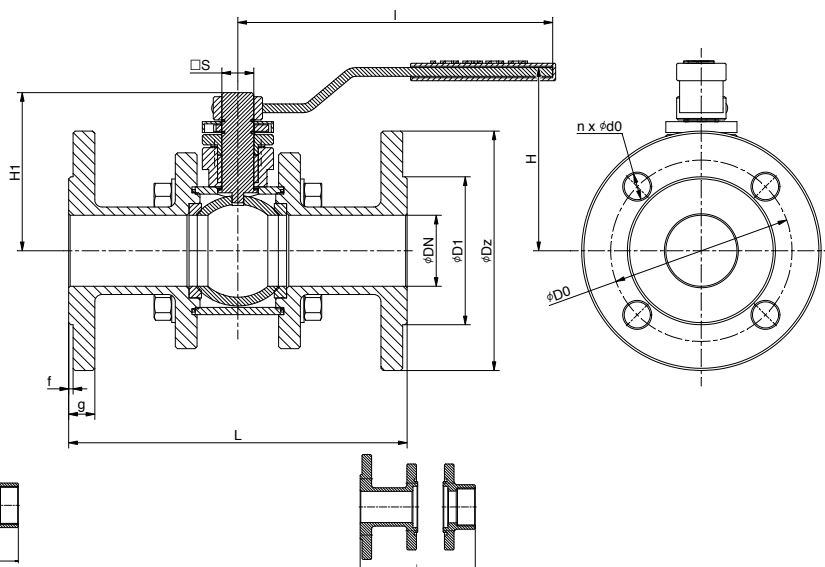
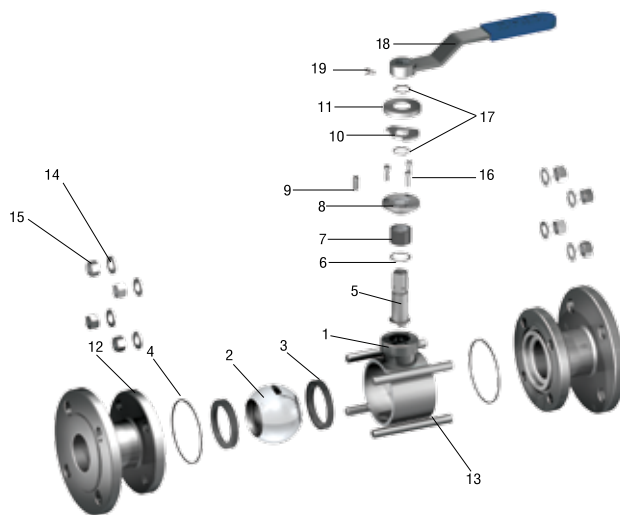


Таблица размеров

DN	PN	ØD1	ØD0	Ød0	n	Ø Dz	f	L	L=2g	L=ag	H	H1	g	l	□ S	Kvs	Waga*
mm	bar	mm	mm	mm	ilość	mm	mm	mm	mm	mm	mm	mm	mm	mm	mm	m <sup>3</sup> /h	kg
15	16	45	65	14	4	95	2	130	85	107,5	84	57	14	140	d1=6,5; d2=10	15,34	3
20	16	58	75	14	4	105	2	150	95	122,5	88,5	61,5	16	140	d1=6,5; d2=10	27,27	3,7
25	16	68	85	14	4	115	2	160	105	133,5	99	77	16	180	14	42,6	5
32	16	78	100	18	4	140	2	180	120	150	109	88,5	18	180	14	69,8	7
40	16	88	110	18	4	150	2	200	130	165	117	97,5	18	250	17	106,41	9
50	16	102	125	18	4	165	2	230	150	190	127	109,5	18	250	17	174,4	12
65	16	122	145	18	8	185	2	290	185	237,5	160,5	136	18	250	19	287,96	17
80	16	133	160	18	8	200	2	310	205	258,5	167,5	143	20	350	19	414,67	20
100	16	158	180	18	8	220	2	350	240	295	148,5	158	22	500	19	681,6	25
125	16	188	210	18	8	250	2	350	-	-	181	186	22	600	25	1030	40
150	16	212	240	22	8	285	2	350	-	-	196	201	24	600	25	1512	52
200	16	268	295	22	12	340	2	600	-	-	230	267	26	820	25	2727	136

## Спецификация материалов

Наименование части	Материал
Корпус	X5CrNi18-10
Шар	X5CrNi18-10
Прокладка	PTFE+20%С
Прокладка	PTFE+20%С
Шток	PTFE+20%С
Кольцо нижнее	PTFE+20%С
Сальник	PTFE+20%С
Крышка	X5CrNi18-10
Штифт цилиндрический	PN-EN ISO 2338
Ограничитель	X5CrNi18-10
Кожух	X5CrNi18-10
Фланец	X5CrNi18-10
Шпилька	X5CrNi18-10
Шайба	PN-EN ISO 7089
Гайка	PN-EN ISO 1515-1
Винт имбусный	PN-EN ISO 14580
Кольцо установочное	PN-M-85111
Рукоятка	S235JR
Винт имбусный	PN-EN ISO 14580



WKS 2g

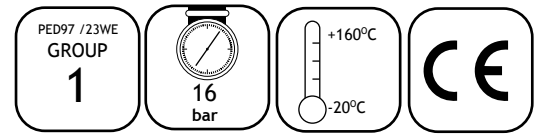
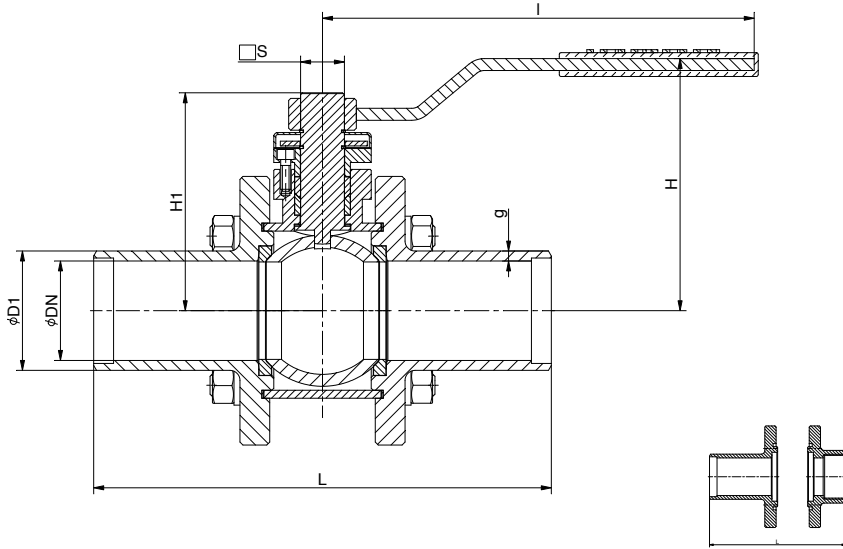


WKS ag

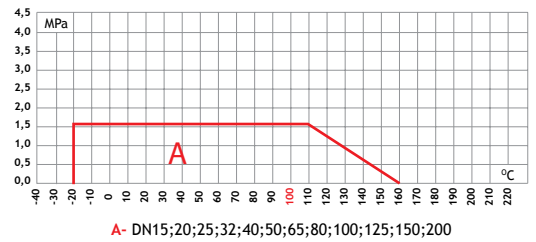
Среды 1 группы  
 Давление: PN 16  
 Температурный режим -20 °C +160 °C

Применение:  
 Агрессивные агенты по таблице устойчивости для стали X5CrNi18-10, X6CrNiTi18-10, отопительные, водопроводные системы и промышленные установки.

# WKS 2c



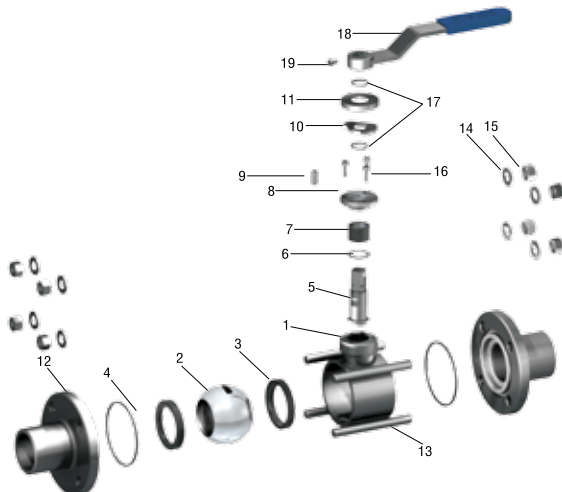
### Рабочий диапазон



Примечания:  
 - размеры фланцев по PN-EN 1092-1, прочие - по согласованию  
 - уплотняющие поверхности фланцев по PN/H-74307, прочие - по согласованию

Таблица размеров

DN	PN	L	L=cg	ØD1	l	H	H1	g	□ S	Kvs	Waga*
mm	bar	mm	mm	mm	mm	mm	mm	mm	mm	m <sup>3</sup> /h	kg
15	16	130	107,5	21,3	140	84	57	2,6	d1=6,5; d2=10	15,34	1,7
20	16	150	122,5	26,9	140	88,5	61,5	2,6	d1=6,5; d2=10	27,27	2
25	16	160	133,5	33,7	180	99	78	2,9	14	42,6	3
32	16	180	150	42,4	180	109	88,5	2,9	14	69,8	4
40	16	200	165	48,3	250	117	97,5	3,2	17	106,41	4,7
50	16	230	190	60,3	250	127	109,5	3,2	17	174,4	6
65	16	290	237,5	76,1	250	160,5	136	3,2	19	287,96	8,5
80	16	310	258,5	88,9	350	167,5	143	3,6	19	414,67	14
100	16	350	295	114,3	500	148,5	158	3,6	19	681,6	18
125	16	380	-	139,7	600	181	186	5	25	1030	30
150	16	500	-	168,3	600	196	201	5	25	1512	42,6
200	16	600	-	219,1	820	230	267	8,8	25	2727	103



### Спецификация материалов

Наименование части	Материал
Корпус	X5CrNi18-10
Шар	X5CrNi18-10
Прокладка	PTFE+20%С
Прокладка	PTFE+20%С
Шток	X5CrNi18-10
Кольцо нижнее	PTFE+20%С
Сальник	PTFE+20%С
Крышка	X5CrNi18-10
Штифт цилиндрический	PN-EN ISO 2338
Ограничитель	X5CrNi18-10
Кожух	X5CrNi18-10
Фланец	X5CrNi18-10
Шпилька	X5CrNi18-10
Шайба	PN-EN ISO 7089
Гайка	PN-EN ISO 1515-1
Винт имбусный	PN-EN ISO 14580
Кольцо установочное	PN-M-85111
Рукоятка	S235JR
Винт имбусный	PN-EN ISO 14580

По вопросам продаж и поддержки обращайтесь:

Архангельск (8182)63-90-72	Калининград (4012)72-03-81	Нижний Новгород (831)429-08-12	Смоленск (4812)29-41-54
Астана +7(7172)727-132	Калуга (4842)92-23-67	Новокузнецк (3843)20-46-81	Сочи (862)225-72-31
Белгород (4722)40-23-64	Кемерово (3842)65-04-62	Новосибирск (383)227-86-73	Ставрополь (8652)20-65-13
Брянск (4832)59-03-52	Киров (8332)68-02-04	Орел (4862)44-53-42	Тверь (4822)63-31-35
Владивосток (423)249-28-31	Краснодар (861)203-40-90	Оренбург (3532)37-68-04	Томск (3822)98-41-53
Волгоград (844)278-03-48	Красноярск (391)204-63-61	Пенза (8412)22-31-16	Тула (4872)74-02-29
Вологда (8172)26-41-59	Курск (4712)77-13-04	Пермь (342)205-81-47	Тюмень (3452)66-21-18
Воронеж (473)204-51-73	Липецк (4742)52-20-81	Ростов-на-Дону (863)308-18-15	Ульяновск (8422)24-23-59
Екатеринбург (343)384-55-89	Магнитогорск (3519)55-03-13	Рязань (4912)46-61-64	Уфа (347)229-48-12
Иваново (4932)77-34-06	Москва (495)268-04-70	Самара (846)206-03-16	Челябинск (351)202-03-61
Ижевск (3412)26-03-58	Мурманск (8152)59-64-93	Санкт-Петербург (812)309-46-40	Череповец (8202)49-02-64
Казань (843)206-01-48	Набережные Челны (8552)20-53-41	Саратов (845)249-38-78	Ярославль (4852)69-52-93

сайт: [idmar.nt-rt.ru](http://idmar.nt-rt.ru) || эл. почта: [drl@nt-rt.ru](mailto:drl@nt-rt.ru)