

## БЛОЧНЫЕ КРАНЫ

### WKK 4a

## ТЕХНИЧЕСКИЕ ХАРАКТЕРИСТИКИ

По вопросам продаж и поддержки обращайтесь:

Архангельск (8182)63-90-72	Калининград (4012)72-03-81	Нижний Новгород (831)429-08-12	Смоленск (4812)29-41-54
Астана +7(7172)727-132	Калуга (4842)92-23-67	Новокузнецк (3843)20-46-81	Сочи (862)225-72-31
Белгород (4722)40-23-64	Кемерово (3842)65-04-62	Новосибирск (383)227-86-73	Ставрополь (8652)20-65-13
Брянск (4832)59-03-52	Киров (8332)68-02-04	Орел (4862)44-53-42	Тверь (4822)63-31-35
Владивосток (423)249-28-31	Краснодар (861)203-40-90	Оренбург (3532)37-68-04	Томск (3822)98-41-53
Волгоград (844)278-03-48	Красноярск (391)204-63-61	Пенза (8412)22-31-16	Тула (4872)74-02-29
Вологда (8172)26-41-59	Курск (4712)77-13-04	Пермь (342)205-81-47	Тюмень (3452)66-21-18
Воронеж (473)204-51-73	Липецк (4742)52-20-81	Ростов-на-Дону (863)308-18-15	Ульяновск (8422)24-23-59
Екатеринбург (343)384-55-89	Магнитогорск (3519)55-03-13	Рязань (4912)46-61-64	Уфа (347)229-48-12
Иваново (4932)77-34-06	Москва (495)268-04-70	Самара (846)206-03-16	Челябинск (351)202-03-61
Ижевск (3412)26-03-58	Мурманск (8152)59-64-93	Санкт-Петербург (812)309-46-40	Череповец (8202)49-02-64
Казань (843)206-01-48	Набережные Челны (8552)20-53-41	Саратов (845)249-38-78	Ярославль (4852)69-52-93

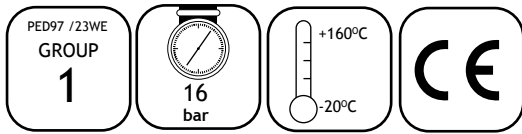
сайт: [idmar.nt-rt.ru](http://idmar.nt-rt.ru) || эл. почта: [drl@nt-rt.ru](mailto:drl@nt-rt.ru)

# WKK 4a



Среды 1 группы  
Давление: PN 16  
Температурный режим -20 °C +160 °C

Применение:  
Агрессивные агенты по таблице устойчивости для стали X5CrNi18-10, X6CrNiTi18-10, отопительные, водопроводные системы и промышленные установки.



## Рабочий диапазон

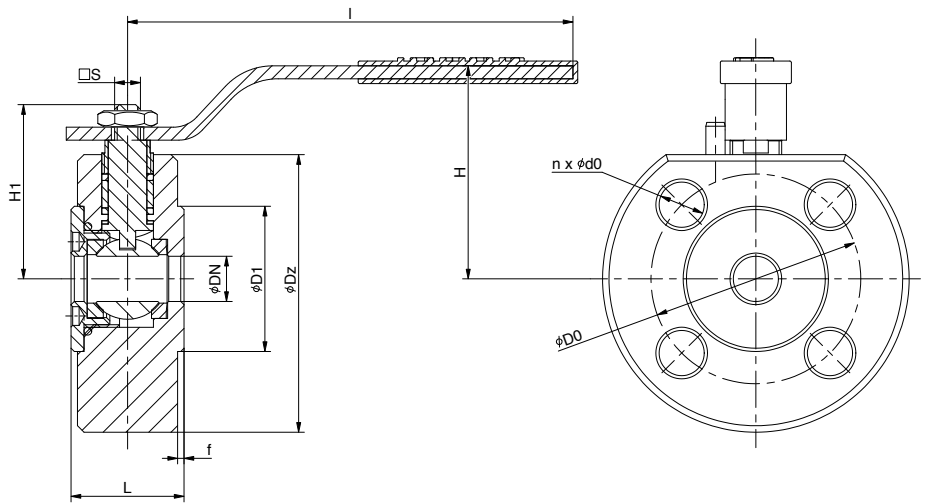
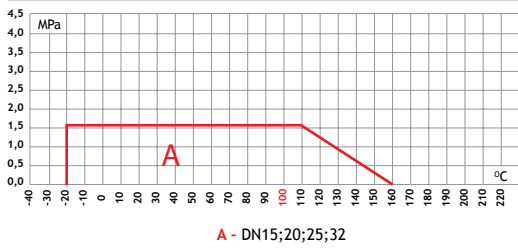


Таблица размеров

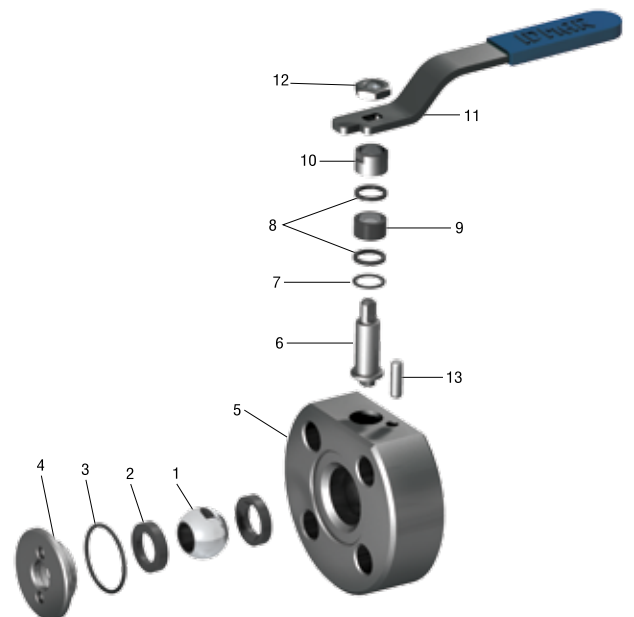
DN	PN	ØD1	ØD0	Ød0	n	Ø Dz	f	L	H	I	H1	□ S	Kvs	Waga*
mm	bar	mm	mm	mm	ilość	mm	mm	mm	mm	mm	mm	mm	m <sup>3</sup> /h	kg
15	16	45	65	14/M12	4	95	2	40	84,5	140	57,5	d1=6,5; d2=10	14,7	1,6
20	16	58	75	14/M12	4	105	2	46	88,5	140	61,5	d1=6,5; d2=10	26,2	2,6
25	16	68	85	14/M12	4	115	2	60	99	180	77	14	40,9	3,9
32	16	78	100	18/M16	4	128	2	62	101	180	82,5	14	105	5

## Примечания:

- размеры фланцев по PN-EN 1092-1, прочие - по согласованию уплотняющие
- поверхности фланцев по PN/H-74307, прочие - по согласованию

## Спецификация материалов

Наименование части	Материал
Шар	X5CrNi18-10
Прокладка	PTFE+20%С
Кольцо O-образное	PTFE+20%С
Пробка резьбовая	X5CrNi18-10
Корпус	X5CrNi18-10
Шток	X5CrNi18-10
Кольцо нижнее	PTFE+20%С
Кольцо уплотнительное	PTFE+20%С
Набивка сальниковая	PTFE+20%С
Гайка	X5CrNi18-10
Рукоятка	X5CrNi18-10
Гайка узкая	PN-EN ISO 1515-1
Штифт цилиндрический	PN-EN ISO 2338



По вопросам продаж и поддержки обращайтесь:

Архангельск (8182)63-90-72	Калининград (4012)72-03-81	Нижний Новгород (831)429-08-12	Смоленск (4812)29-41-54
Астана +7(7172)727-132	Калуга (4842)92-23-67	Новокузнецк (3843)20-46-81	Сочи (862)225-72-31
Белгород (4722)40-23-64	Кемерово (3842)65-04-62	Новосибирск (383)227-86-73	Ставрополь (8652)20-65-13
Брянск (4832)59-03-52	Киров (8332)68-02-04	Орел (4862)44-53-42	Тверь (4822)63-31-35
Владивосток (423)249-28-31	Краснодар (861)203-40-90	Оренбург (3532)37-68-04	Томск (3822)98-41-53
Волгоград (844)278-03-48	Красноярск (391)204-63-61	Пенза (8412)22-31-16	Тула (4872)74-02-29
Вологда (8172)26-41-59	Курск (4712)77-13-04	Пермь (342)205-81-47	Тюмень (3452)66-21-18
Воронеж (473)204-51-73	Липецк (4742)52-20-81	Ростов-на-Дону (863)308-18-15	Ульяновск (8422)24-23-59
Екатеринбург (343)384-55-89	Магнитогорск (3519)55-03-13	Рязань (4912)46-61-64	Уфа (347)229-48-12
Иваново (4932)77-34-06	Москва (495)268-04-70	Самара (846)206-03-16	Челябинск (351)202-03-61
Ижевск (3412)26-03-58	Мурманск (8152)59-64-93	Санкт-Петербург (812)309-46-40	Череповец (8202)49-02-64
Казань (843)206-01-48	Набережные Челны (8552)20-53-41	Саратов (845)249-38-78	Ярославль (4852)69-52-93

сайт: [idmar.nt-rt.ru](http://idmar.nt-rt.ru) || эл. почта: [drl@nt-rt.ru](mailto:drl@nt-rt.ru)