

## БЛОЧНЫЕ КРАНЫ

### WK 4a, 4at

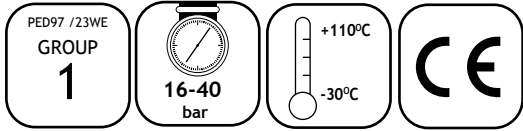
## ТЕХНИЧЕСКИЕ ХАРАКТЕРИСТИКИ

По вопросам продаж и поддержки обращайтесь:

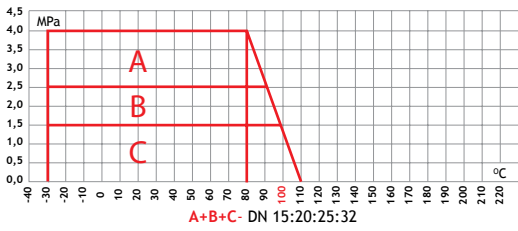
Архангельск (8182)63-90-72	Калининград (4012)72-03-81	Нижний Новгород (831)429-08-12	Смоленск (4812)29-41-54
Астана +7(7172)727-132	Калуга (4842)92-23-67	Новокузнецк (3843)20-46-81	Сочи (862)225-72-31
Белгород (4722)40-23-64	Кемерово (3842)65-04-62	Новосибирск (383)227-86-73	Ставрополь (8652)20-65-13
Брянск (4832)59-03-52	Киров (8332)68-02-04	Орел (4862)44-53-42	Тверь (4822)63-31-35
Владивосток (423)249-28-31	Краснодар (861)203-40-90	Оренбург (3532)37-68-04	Томск (3822)98-41-53
Волгоград (844)278-03-48	Красноярск (391)204-63-61	Пенза (8412)22-31-16	Тула (4872)74-02-29
Вологда (8172)26-41-59	Курск (4712)77-13-04	Пермь (342)205-81-47	Тюмень (3452)66-21-18
Воронеж (473)204-51-73	Липецк (4742)52-20-81	Ростов-на-Дону (863)308-18-15	Ульяновск (8422)24-23-59
Екатеринбург (343)384-55-89	Магнитогорск (3519)55-03-13	Рязань (4912)46-61-64	Уфа (347)229-48-12
Иваново (4932)77-34-06	Москва (495)268-04-70	Самара (846)206-03-16	Челябинск (351)202-03-61
Ижевск (3412)26-03-58	Мурманск (8152)59-64-93	Санкт-Петербург (812)309-46-40	Череповец (8202)49-02-64
Казань (843)206-01-48	Набережные Челны (8552)20-53-41	Саратов (845)249-38-78	Ярославль (4852)69-52-93

сайт: [idmar.nt-rt.ru](http://idmar.nt-rt.ru) || эл. почта: [drl@nt-rt.ru](mailto:drl@nt-rt.ru)

# WK 4a



## Рабочий диапазон



Примечания:  
 - размеры фланцев по PN-EN 1092-1, прочие - по согласованию  
 - уплотняющие поверхности фланцев по PN/H-74307, прочие - по согласованию

Среды 1 группы  
 Давление: PN 16 - 40  
 Температурный режим: -30 °C + +110 °C

Применение:  
 Сети газовые (агенты гр. 1 согл. Директиве 97/23/ЕС - газ природный ГПИ), нефтехимия, а также промышленные установки. Для версии WK 4a PB пропан, бутан, пропан-бутан.

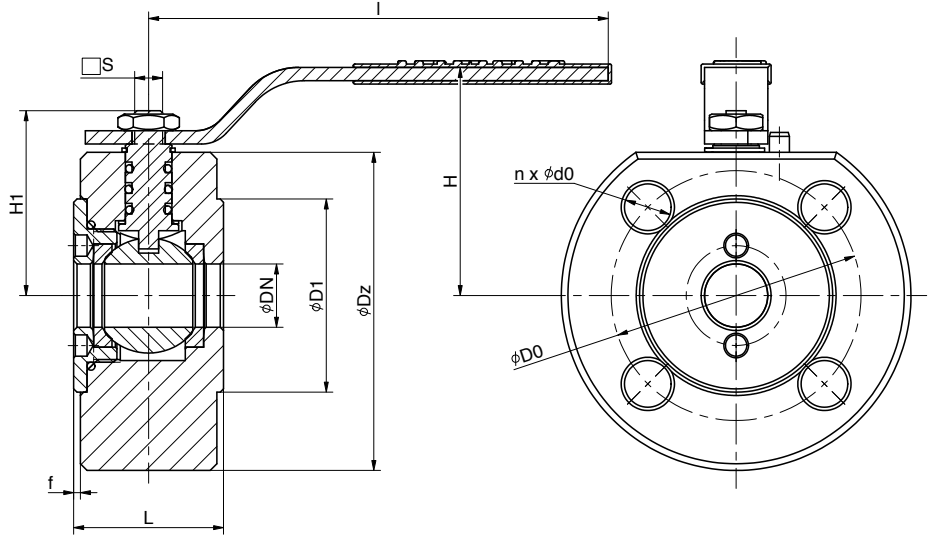
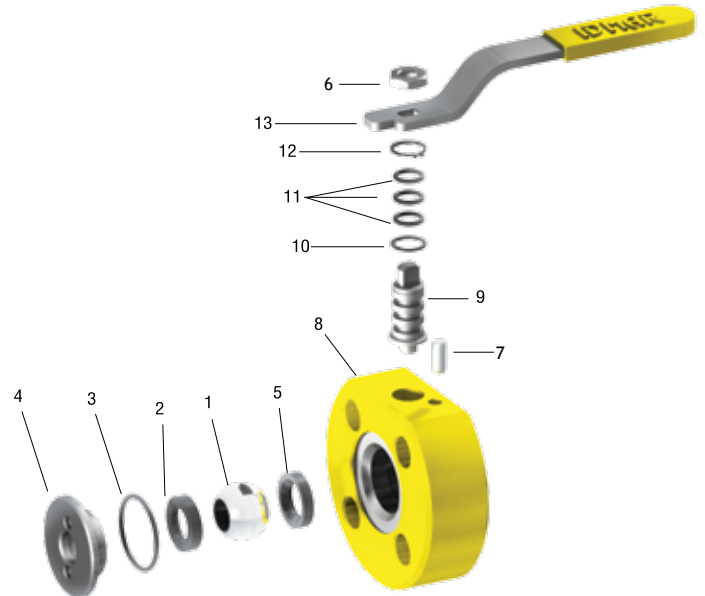


Таблица размеров

DN	PN	ØD1	ØD0	Ød0	n	ØDz	f	L	L=4aPB	L	H	H1	□S	Kvs	Waga*
mm	bar	mm	mm	mm	ilość	mm	mm	mm	mm	mm	mm	mm	mm	m <sup>3</sup> /h	kg
15	16-40	45	65	14/M12	4	95	2	35	35	140	64	50	d1=6,5; d2=10	14,7	1,6
20	16-40	58	75	14/M12	4	105	2	45	45	140	68,5	55,5	d1=6,5; d2=10	26,2	2,6
25	16-40	68	85	14/M12	4	115	2	55	55	180	90	70	14	40,9	3,9
32	16-40	78	100	18/M16	4	128	2	63	63	180	100	82	14	67	5

## Спецификация материалов

Наименование части	Материал
Шар	X5CrNi18-10
Прокладка	PTFE+20°C
Кольцо O-образное	NBR
Пробка резьбовая	P355NL1
Прокладка	PTFE+20°C
Гайка	PN-EN 1515-1
Штифт цилиндрический	PN-EN ISO 2338
Корпус	P355NL1
Шток	S235JR+Zn/ X8CrNiS18-9*
Кольцо нижнее	PTFE+20°C
Кольцо O-образное	NBR
Кольцо установочное	PN-M-85111
Рукоятка	S235JR



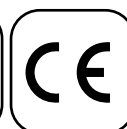
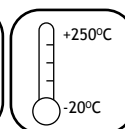
Среды 2 группы  
Давление: PN 16 - 40

Температурный режим: -20 °C + +250 °C

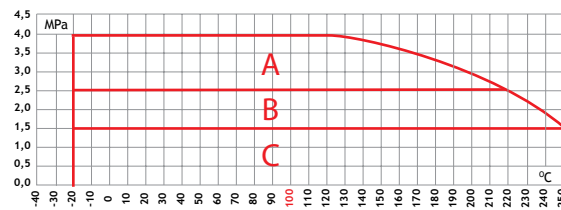
**Применение:**

Сети отопительные с высокими параметрами, а также промышленные установки (напр., водяной пар, масла, газы сгорания, газы и т. п.)

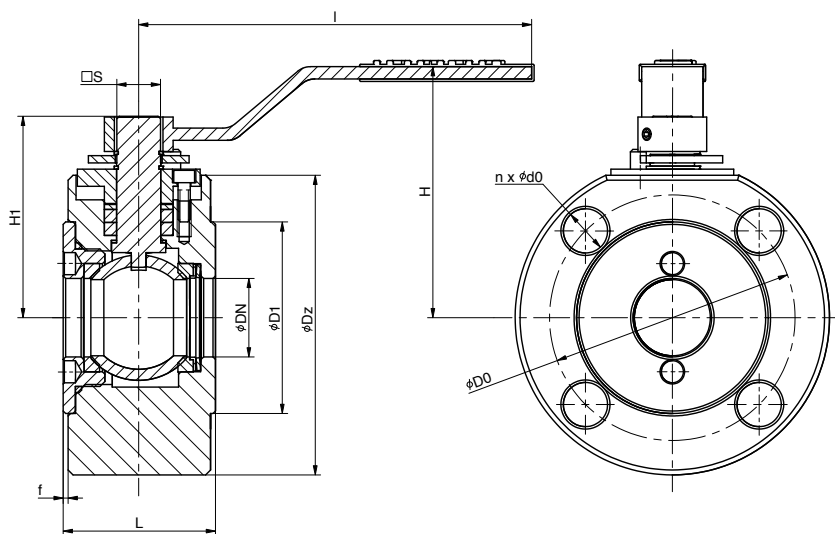
# WK 4at



**Рабочий диапазон**

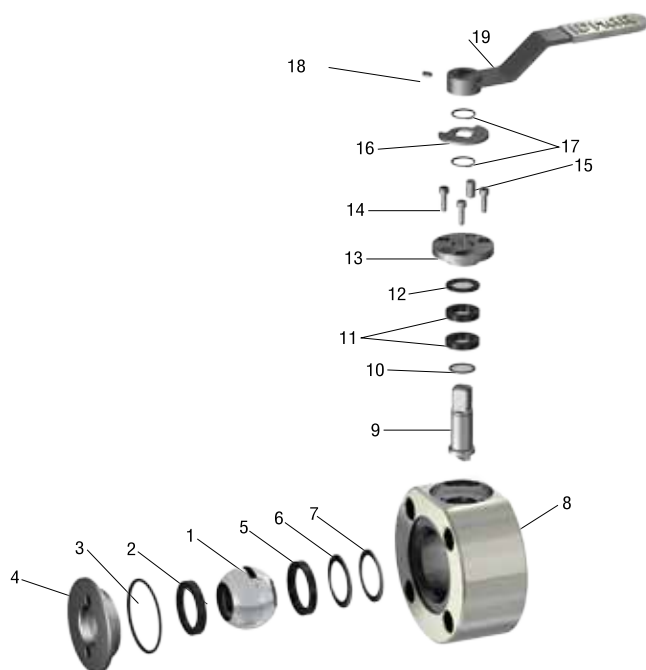


A+B+C - DN15;20;25;32



**Таблица размеров**

DN	PN	ØD1	ØD0	Ød0	n	Ø Dz	f	L	H	H1	I	□ S	Kvs	Waga*
mm	bar	mm	mm	mm	ilosc	mm	mm	mm	mm	mm	mm	mm	m <sup>3</sup> /h	kg
15	16-40	45	65	14/M12	4	95	2	35	82	54,5	140	d1=6,5; d2=10	14,7	1,6
20	16-40	58	75	14/M12	4	105	2	45	86	58,5	140	d1=6,5; d2=10	26,2	2,6
25	16-40	68	85	14/M12	4	115	2	55	92	71,5	180	14	40,9	3,9
32	16-40	78	100	18/M16	4	128	2	62	102	82	180	14	67	5



**Примечания:**

- размеры фланцев по PN-EN 1092-1, прочие - по согласованию
- уплотняющие поверхности фланцев по PN/H-74307, прочие - по согласованию

**Спецификация материалов**

Наименование части	Материал
Шар	X5CrNi18-10
Прокладка	PTFE+20%C
Кольцо O-образное	PTFE+20%C
Пробка резьбовая	P235GH
Прокладка компенсаторная	PTFE+20%C
Г гнездо прокладки	X5CrNi18-10
Пружина	50CrV4
Корпус	P235GH
Шток	X5CrNi18-10
Кольцо нижнее	CuSn10
Кольцо уплотнительное	Grafit
Кольцо скользящее	CuSn10
Крышка	X20Cr13
Винт имбусный	PN-EN ISO 14580
Штифт цилиндрический	PN-EN ISO 2338
Ограничитель	S235JR+Zn
Кольцо установочное	PN-M-85111
Винт прижимной	PN-EN ISO 4026
Рукоятка	S235JR

По вопросам продаж и поддержки обращайтесь:

Архангельск (8182)63-90-72	Калининград (4012)72-03-81	Нижний Новгород (831)429-08-12	Смоленск (4812)29-41-54
Астана +7(7172)727-132	Калуга (4842)92-23-67	Новокузнецк (3843)20-46-81	Сочи (862)225-72-31
Белгород (4722)40-23-64	Кемерово (3842)65-04-62	Новосибирск (383)227-86-73	Ставрополь (8652)20-65-13
Брянск (4832)59-03-52	Киров (8332)68-02-04	Орел (4862)44-53-42	Тверь (4822)63-31-35
Владивосток (423)249-28-31	Краснодар (861)203-40-90	Оренбург (3532)37-68-04	Томск (3822)98-41-53
Волгоград (844)278-03-48	Красноярск (391)204-63-61	Пенза (8412)22-31-16	Тула (4872)74-02-29
Вологда (8172)26-41-59	Курск (4712)77-13-04	Пермь (342)205-81-47	Тюмень (3452)66-21-18
Воронеж (473)204-51-73	Липецк (4742)52-20-81	Ростов-на-Дону (863)308-18-15	Ульяновск (8422)24-23-59
Екатеринбург (343)384-55-89	Магнитогорск (3519)55-03-13	Рязань (4912)46-61-64	Уфа (347)229-48-12
Иваново (4932)77-34-06	Москва (495)268-04-70	Самара (846)206-03-16	Челябинск (351)202-03-61
Ижевск (3412)26-03-58	Мурманск (8152)59-64-93	Санкт-Петербург (812)309-46-40	Череповец (8202)49-02-64
Казань (843)206-01-48	Набережные Челны (8552)20-53-41	Саратов (845)249-38-78	Ярославль (4852)69-52-93

сайт: [idmar.nt-rt.ru](http://idmar.nt-rt.ru) || эл. почта: [drl@nt-rt.ru](mailto:drl@nt-rt.ru)